



2016. 03. 21(월) 11:00  
회의실(동해시청 2층)

# 제1차 실무협의체 회의자료



동해시지역사회보장협의체

# 목 차

<b>I. 회의개요</b>	.....	<b>1</b>
<b>II. 안내사항</b>	.....	<b>2</b>
1. 2016년도 동해시지역사회보장협의체 운영계획	.....	2
<b>III. 논의사항</b>	.....	<b>12</b>
1. 민관합동 워크숍 논의	.....	1 2
2. 실무분과위원 구성 및 임원선출	.....	1 2
3. 분과기획사업 논의	.....	1 2
4. 사회복지어울림한마당 논의	.....	1 2

## 회의 개요

- 일 시 : 2016. 03. 21(월) 11:00
- 장 소 : 회의실(동해시청 2층)
- 참석대상 : 18명
- 주요내용
  - 2016년도 동해시지역사회보장협의체 운영계획
  - 민관합동 워크숍 논의
  - 실무분과위원 구성 및 임원선출
  - 분과기획사업 논의
  - 사회복지어울림한마당 논의
- 진행순서

시 간		소요 시간 (120분)	내 용	비 고
부터	까지			
11:00	11:05	5	개 회	사 회 자
11:05	11:10	5	인 사 말 씀	실무협의체 위원장
11:10	11:20	10	2016년도 협의체 운영계획	협의체 간사
11:20	11:30	10	민관합동 워크숍 논의	실무협의체 위원장
11:30	11:40	10	실무분과위원구성 및 임원선출	실무협의체 위원장
11:40	11:50	10	분과기획사업 논의	실무협의체 위원장
11:50	12:00	10	사회복지어울림한마당 논의	실무협의체 위원장
12:00	13:00	60	중 식	참석자 전체
13:00			폐 회	사 회 자

# 2016년도 동해시지역사회보장협의체 운영계획

## 1 운영개요

### 1) 법적근거

#### ○ 사회복지급여법 제41조(지역사회보장협의체)

**제41조(지역사회보장협의체)** ① 시장·군수·구청장은 지역의 사회보장을 증진하고, 사회보장과 관련된 서비스를 제공하는 관계 기관·법인·단체·시설과 연계·협력을 강화하기 위하여 해당 시·군·구에 지역사회보장협의체를 둔다.  
② 지역사회보장협의체는 다음 각 호의 업무를 심의·자문한다. ~ 이하 생략 ~  
③ ~ 이하 생략 ~  
④ 지역사회보장협의체의 업무를 효율적으로 수행하기 위하여 지역사회보장협의체에 실무협의체를 둔다.  
⑤ 보장기관의 장은 지역사회보장협의체의 효율적 운영을 위하여 필요한 인력 및 운영비 등 재정을 지원할 수 있다.  
④제1항부터 제5항까지에 규정된 사항 외에 지역사회보장협의체, 실무협의체 및 읍·면·동 단위 지역사회보장협의체의 조직·운영에 필요한 사항은 보건복지부령으로 정하는 바에 따라 해당 시·군·구의 조례로 정한다.

#### ○ 사회복지급여법 시행규칙 제6~7조(지역사회보장협의체의 구성 및 운영)

**제6조(지역사회보장협의체의 구성 및 운영)** ①법 제41조제1항에 따른 지역사회보장협의체는 위원장을 포함한 10명 이상 40명 이하의 위원으로 구성한다.  
②지역사회보장협의체의 위원장은 위원중에서 호선하되, 임명직위원과 위촉직위원 각 1명을 공동위원장으로 선출할 수 있다. ~이하 생략~

**제7조(실무협의체의 구성 및 운영)** ① 법 제41조제4항에 따른 실무협의체(이하 "실무협의체"라 한다)는 위원장 1명을 포함한 10명 이상 40명 이하의 위원으로 구성한다.  
②실무협의체의 위원장은 위원중에서 호선하고, 위원은 다음 각 호의 어느 하나에 해당하는 자중에서 지역사회보장협의체의 위원장이 임명 또는 위촉한다. 이 경우 지역사회보장협의체의 위원장이 2명의 공동위원장이인 경우에는 공동으로 임명 또는 위촉한다. ~ 이하 생략 ~

#### ○ 동해시지역사회보장협의체 운영조례

---

## 2) 운영목적

---

- 지역사회 내 복지문제를 해결하기 위한 민주적 의사소통 구조 확립으로 지역복지계획수립등 지역복지증진을 위한 과정에 민간의 참여기반을 마련함으로 참여복지 구현
- 수요자 중심의 통합적 복지서비스를 제공 기반 마련으로 수요자의 복합적 욕구에 공동대응하고, 주민들이필요로 하는 서비스를 Any-stop, One-stop으로 제공
- 지역사회 내 복지자원 발굴 및 자원 간 연계협력으로 지역사회 복지자원의 효율적 활용체계를 조성
- 서비스 제공기관 간 연계·협력을 통해 지역사회 복지정보 및 서비스 수요자에 대한 정보 등을 공유함으로써 자원제공의 중복과 누락을 방지

---

## 3) 운영목표

---

- 지역사회복지계획 수립 및 심의, 평가 및 건의
- 사회복지욕구의 다양화에 따른 복지정책의 수립, 모형개발 및 건의
- 지역사회 보건·복지 연계 네트워크 체계 구축 및 활성화
- 효율적이고 효과적인 민·관 협력 서비스 체계를 구축
- 시민의 삶의 질을 향상 시킬 수 있는 지역복지 특화모델 등 제시

---

## 4) 운영기간

---

⇒ 2016. 1. 1. ~ 2016. 12. 31.

---

## 5) 운영내용

---

### 가. 회의 운영

- 지역사회복지전반에 대한 협의, 심의, 건의
- 대표협의체, 실무협의체, 실무분과별로 회의 운영

### 나. 연차별 지역사회복지 계획 심의

- 2016년도 연차별 계획 모니터링 및 2017년 계획 수립 및 심의

**다. 동해시지역사회보장협의체 활성화 사업**

- 협의체 실무분과 위원들의 참여에 대한 동기부여를 위해 분과 위원 위촉장 전달 및 우수 실무분과 위원 대상으로 선진지 견학 진행
- 협의체 위원 대상으로 인식 제고 및 복지역량 강화를 위한 워크숍 개최
- 다각적인 지역복지문제 해결을 위한 분과기획사업 개최
- 지역사회복지서비스 전반의 홍보 및 복지체험 등을 위한 복지박람회 개최
- 국내 활성화된 협의체 벤치마킹 및 전국대회 참가를 통한 동해시 협의체 발전 방향 제시
- 공공과 민간 복지 간 자원 연계·협력 활성화 및 주민주도의 지역 내 문제 해결을 위한 동복지협의회 및 지역자원연계 T/F 운영

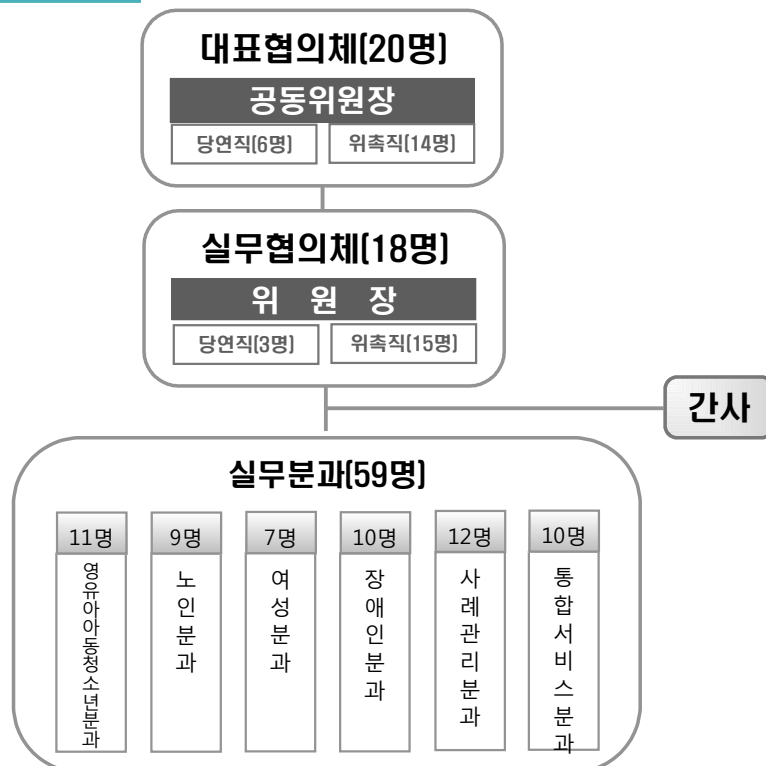
**라. 외부추천이사 운영위원회**

- 외부추천이사 후보자 연중수시 공모를 통해 추천 가능한 인력풀 구성

**마. 홍보사업**

- 홈페이지 관리를 통한 지역사회보장협의체 활동사업 및 지역사회복지서비스 현황 안내

**6) 협의체 구성현황**



**가. 대표협의체**

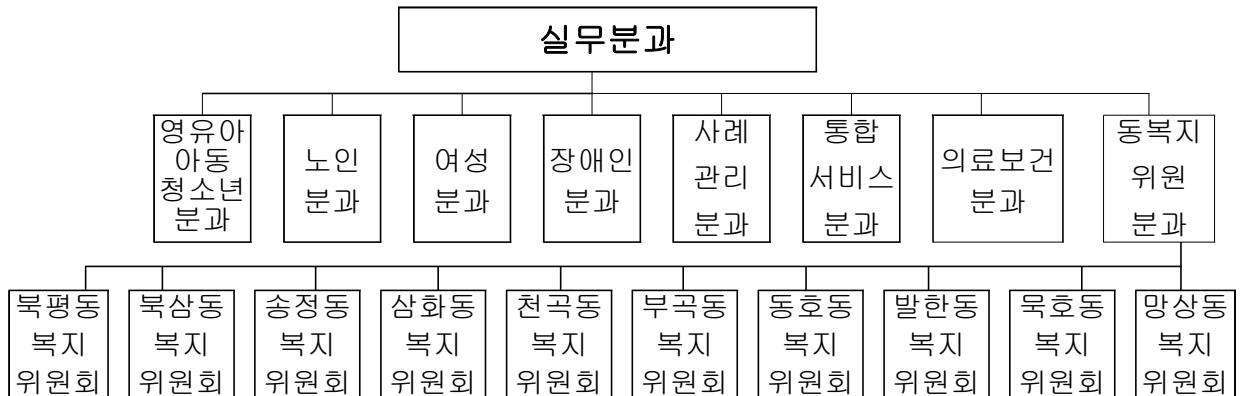
- 공동위원장 : 공공위원장 - 심규언(동해시장)  
                  민간위원장 - 김경수(동해지역자활센터장)
- 부위원장 : 김호갑(이레마을노인요양원장)
- 위원구성
  - 당연직 : 6명  
(시장, 행정지원국장, 복지과장, 가족과장, 보건소장, 실무위원장)
  - 위촉직 : 14명

**나. 실무협의체**

- 위 원 장 : 서순영 - 월드비전 동해시종합사회복지관 팀장
- 부위원장 : 배인주 - 동해시사회복지협의회 사무국장
- 위원구성
  - 당연직 : 3명(복지담당, 경로복지담당, 보건담당)
  - 위촉직 : 15명
- 추가위원구성 : 동복지위원분과장

**다. 실무분과**

- 각 분과별 분과장은 실무협의체 위원 추대
- 추가분과구성
  - 분과명 : 동복지위원분과
  - 위원구성 : 각 동복지위원회장 10명
  - 동복지위원분과 아래 각 동복지위원회 구성(10개동, 5~6명 내외)



**라. 상근간사 : 1명**

## 2

## 연중사업계획

## 연중사업계획

	1월	2월	3월	4월	5월	6월	7월	8월	9월	10월	11월	12월	비고
대표협의체회의		■			■			■				■	
실무협의체회의		■		■		■		■		■		■	
실무분과회의 · 7개 분과 · 동복지위원회	■		■		■		■		■		■		
지역자원연계 T/F회의				■									
연차별 복지계획 모니터링	■					■							
민관합동 워크숍				■								■	
분과기획사업					■								
사회복지어울림한마당							■						
선진지 견학										■			
외부추천이사운영위원회	■					■						■	
홍보사업	■												



구분	주요내용
1월	<ul style="list-style-type: none"> <li>○ 실무분과 회의</li> <li>○ 연차별 복지계획 모니터링 - 연차별 계획 평가 및 분석</li> <li>○ 외부추천이사 후보자 모집</li> </ul>
2월	<ul style="list-style-type: none"> <li>○ 대표협의체 회의</li> <li>○ 실무협의체 회의</li> <li>○ 연차별 복지계획 모니터링 - 연차별 계획 평가 및 분석</li> <li>○ 외부추천이사 후보자 심사 및 추천</li> </ul>
3월	<ul style="list-style-type: none"> <li>○ 실무분과 회의</li> <li>○ 지역자원연계 T/F 회의</li> <li>○ 민·관 합동 워크숍 준비</li> </ul>
4월	<ul style="list-style-type: none"> <li>○ 실무협의체 회의</li> <li>○ 민·관 합동 워크숍</li> </ul>
5월	<ul style="list-style-type: none"> <li>○ 대표협의체 회의</li> <li>○ 실무분과 회의</li> <li>○ 지역자원연계 T/F 회의</li> <li>○ 분과기획사업 공모</li> </ul>
6월	<ul style="list-style-type: none"> <li>○ 실무협의체 회의</li> <li>○ 연차별 복지계획 모니터링 - 2016년 계획 실행과정</li> <li>○ 분과기획사업 선정</li> <li>○ 외부추천이사 후보자 모집</li> <li>○ 강원도 지역사회보장협의체 워크숍 참석 (속초)</li> </ul>
7월	<ul style="list-style-type: none"> <li>○ 실무분과 회의</li> <li>○ 분과기획사업 시행</li> <li>○ 지역자원연계 T/F 회의</li> <li>○ 연차별 복지계획 모니터링 - 2016년계획 실행과정, 2017년 연차별계획</li> <li>○ 지역대회 준비 - 사회복지어울림한마당</li> <li>○ 외부추천이사 후보자 심사 및 추천</li> </ul>

구분	주요내용
8월	<ul style="list-style-type: none"> <li>○ 대표협의체 회의</li> <li>○ 실무협의체 회의</li> <li>○ 연차별 복지계획 모니터링 - 2017년 연차별 복지계획 검토</li> <li>○ 지역대회 준비 - 사회복지어울림한마당</li> </ul>
9월	<ul style="list-style-type: none"> <li>○ 실무분과 회의</li> <li>○ 지역자원연계 T/F 회의</li> <li>○ 연차별 복지계획 모니터링 - 2016년계획 실행과정, 2017년 연차별 복지계획 수정</li> <li>○ 지역대회 시행 - 제3회 사회복지어울림한마당</li> </ul>
10월	<ul style="list-style-type: none"> <li>○ 실무협의체 회의</li> <li>○ 연차별 복지계획 모니터링 - 2016년계획 실행과정, 2017년 연차별 복지계획 수정</li> <li>○ 전국대회 참석</li> <li>○ 실무분과 위원 선진지 견학</li> </ul>
11월	<ul style="list-style-type: none"> <li>○ 실무분과 회의</li> <li>○ 지역자원연계 T/F 회의</li> <li>○ 연차별 복지계획 모니터링 - 2017년 연차별 복지계획 심의</li> <li>○ 외부추천이사 후보자 모집</li> </ul>
12월	<ul style="list-style-type: none"> <li>○ 대표협의체 회의</li> <li>○ 실무협의체 회의</li> <li>○ 외부추천이사 후보자 심사 및 추천</li> <li>○ 동해시지역사회보장협의체 2016년 결과보고회 및 전체위원 간담회</li> </ul>

## 1) 분야별 운영계획

## 가. 회의운영

- 대표협의체 회의
  - 회의 개최 : 분기별 1회 (연 4회)
  - 회의 내용

예정일	주요안건
2016. 2월	○ 2015년 협의체 결산보고 ○ 2016년 협의체 운영계획 및 예산 ○ 2015년 지역복지 연차별 계획 평가 및 심의
2016. 5월	○ 분과기획사업 추진상황 보고 ○ 사회보장 심의
2016. 8월	○ 2016년 지역복지 연차별 계획 중간평가 ○ 제3회 사회복지어울림한마당 추진상황 보고 ○ 사회보장 심의
2016. 11월	○ 2017년 협의체 운영계획(안) ○ 사회보장 심의

- 실무협의체 회의
  - 회의 개최 : 연 6회
  - 회의 내용

예정일	주요안건
2016. 2월	○ 2015년 협의체 결산보고 ○ 2016년 협의체 운영계획 및 예산 ○ 동복지위원회 및 지역자원연계 T/F 구성
2016. 4월	○ 분과기획사업 계획(안)
2016. 6월	○ 민관합동 워크숍 계획 보고 ○ 사회복지어울림한마당 계획(안) ○ 2016년도 지역복지 연차별 계획 모니터링 계획(안)
2016. 8월	○ 2016년 지역복지 연차별 계획 중간평가 ○ 사회복지어울림한마당 추진상황 보고
2016. 10월	○ 실무협의체 위원 위촉식 ○ 제3회 사회복지어울림한마당 추진결과 보고 ○ 2017년 지역복지 연차별 계획(안) ○ 2017년 협의체 운영계획(안)
2016. 12월	○ 2017년 협의체 예산 및 운영계획

- 실무분과 회의
  - 회의 개최 : 연 6회
  - 회의 내용

예정일	주요안건
수시 (흡수 달, 각 분과별 6회 이상)	<ul style="list-style-type: none"> <li>○ 각 분과별 협의체 사업 논의</li> <li>○ 각 분과별 연차별계획에 대한 모니터링 논의</li> <li>○ 분과기획사업 논의</li> <li>○ 각 분과별 사회복지어울림한마당 세부계획 논의</li> <li>○ 복지자원 조사 및 연계방안 논의 등</li> </ul>

## 나. 지역사회복지 연차별 계획 모니터링

- 각 분과별 연차별 계획 모니터링
  - ⇒ 실무협의체에서 분석·평가·검토
  - ⇒ 대표협의체에서 심의 확정

## 다. 협의체 활성화 사업

- 민·관 합동 워크숍
  - 일 정 : 2016. 4월경, 11월경
  - 횟 수 : 2회
  - 대 상 : 협의체 위원
  - 내 용 : 협의체 활성화 및 복지역량강화
  
- 분과기획사업
  - 계획구상 및 공모 : 2016. 1월~5월
  - 공모사업 심사 및 선정 : 6월
  - 사업시행 : 6월 이후
  - 내 용 : 다각적인 지역복지문제 해결을 위한 각 분과특성에 맞는 기획사업

○ 제3회 동해시 사회복지 어울림 한마당

- 일 정 : 2016. 9월경
- 대 상 : 동해시관 내 사회복지기관 및 단체, 관련공무원, 동해시민
- 내 용 : 복지서비스 전반에 대한 홍보 및 상담, 체험부스 운영, 바자회, 지역복지문제 관련 포럼

○ 강원도 워크숍 및 전국대회 참가

- 일 정 : 2016. 6월, 10월경
- 대 상 : 협의체 대표위원장, 실무위원장, 분과위원, 담당공무원, 간사
- 내 용 : 지역사회보장협의체 간 네트워크 강화 및 비전 공유

○ 협의체 위원 선진지 견학

- 일 정 : 2016. 10월경
- 대 상 : 협의체 우수위원
- 내 용 : 지역사회보장협의체 실무분과 참여 동기부여 및 타 시·군 벤치마킹 및 연수

○ 지역자원연계사업

- 일 정 : 2016년(연중)
- 횟 수 : 수시
- 대 상 : 지역자원연계 T/F, 동복지위원회
- 내 용 : 공공과 민간 복지 간 자원 연계·협력 활성화 및 주민주도의 지역 내 문제해결을 위한 방안 모색 및 효과적인 운영과 정착을 도모

---

**라. 외부추천이사 운영위원회**

---

- 외부추천이사후보자 연중수시 모집을 통해 추천 가능한 인력풀 구성

---

**마. 홍보사업**

---

- 홈페이지 관리를 통한 지역사회보장협의체 활동사업 및 지역사회복지서비스 현황안내

## II | 논의 사항

### 1. 민관합동 워크숍 논의

- 1) 일시 :
- 2) 장소 :
- 3) 내용 :
- 4) 주제 :

### 2. 실무분과위원회 구성 및 임원선출

- 1) 분과위원회 추가 구성 : 의료분과, 동복지분과
- 2) 분과위원회 위원명단 재구성 및 임원선출
  - 분과위원 10명 내외 구성
  - 회장, 총무
- 3) 분과위원회 활동계획 : 회의, 주요활동

### 3. 분과기획사업 논의

- 1) 현 3개분과 일회성 사업 지원에서의 변화 필요성
  - 8개분과 모두가 참여할 수 있도록
  - 분과위원회 주요활동 및 사업계획에 반영(4월 중)
  - 지원사업 분야 : 현 분과대상을 위한 사업 + 분과위원회 네트워크강화 등 분야로 확대
  - 예산확대 현 6백만원에서 1천만원 / 사회복지어울림한마당 사업변화 및 예산감액

### 4. 사회복지어울림한마당 논의

- 1) 목적에 부합하는 사업적합성 검토